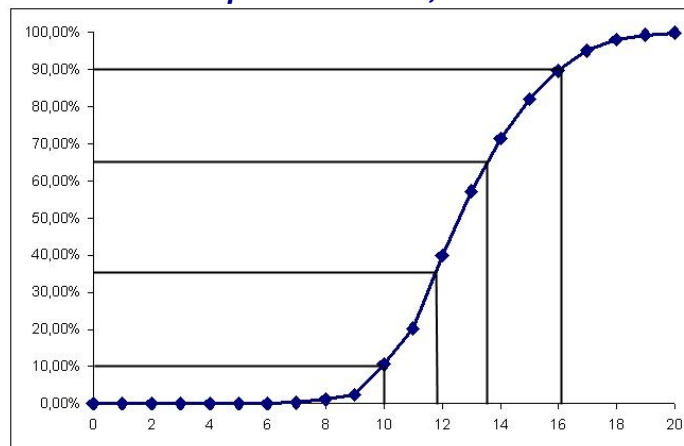


Voici les seuils en Faculté des Sciences pour l'année académique 2008-2009

Pour les étudiants de BA1

Le seuil pour obtenir le rang A est de 16,03.
Le seuil pour obtenir le rang B est de 13,55.
Le seuil pour obtenir le rang C est de 11,74.
Le seuil pour obtenir le rang D est de 9,92.
En dessous de 9,92 le rang est E.

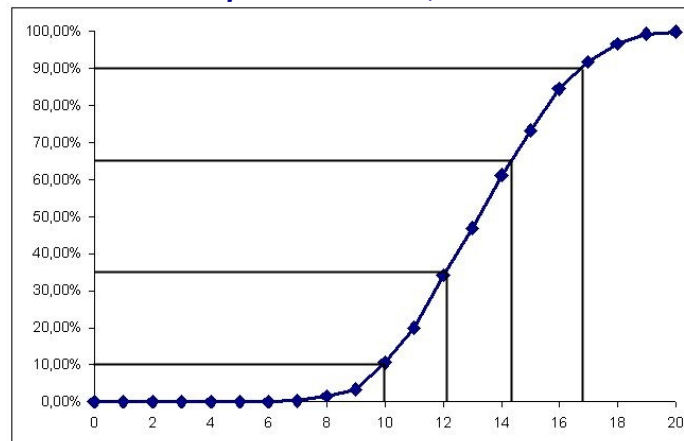
Pourcentages cumulés des notes obtenues par les étudiants de BA1 en sciences, durant les années académiques 2007-2008, 2006-2007 et 2005-2006



Pour les étudiants de BA2

Le seuil pour obtenir le rang A est de 16,75.
Le seuil pour obtenir le rang B est de 14,32.
Le seuil pour obtenir le rang C est de 12,07.
Le seuil pour obtenir le rang D est de 9,92.
En dessous de 9,92 le rang est E.

Pourcentages cumulés des notes obtenues par les étudiants de BA2 en sciences, durant les années académiques 2007-2008, 2006-2007 et 2005-2006



Pour les étudiants de BA3, de MA1 et de MA2

Pour l'année académique 2008-2009, les seuils pour les BA3, MA1 et MA2 ne peuvent être calculés de cette manière. En effet, ces années n'ont été organisées respectivement qu'à partir de 2006/2007, 2007/2008 et 2008/2009. Nous ne disposons donc pas de suffisamment de données pour pouvoir calculer les seuils.

Ceux-ci seront calculés *a posteriori*, après les délibérations de septembre 2009.

Pour les étudiants de BA3 :

Les notes prises en considération pour établir les seuils ECTS seront celles obtenues durant les années académiques 2008-2009, 2007-2008 et 2006-2007.

Pour les étudiants de MA1 :

Les notes prises en considération pour établir les seuils ECTS seront celles obtenues durant les années académiques 2008-2009 et 2007-2008.

Pour les étudiants de MA2 :

Les notes prises en considération pour établir les seuils ECTS seront celles obtenues durant l'année académique 2008-2009 uniquement.

La situation sera régularisée progressivement.